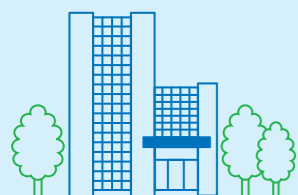


# Mizuta Memorial Library



利用案内  
学外者用

城西大学は「地域と共にある大学」を目指し、一般の方にも大学図書館を開放しています。15歳以上の方でしたら、どなたでも無料で閲覧ができます。生涯学習や研究調査などに、大学図書館の学術資料をご利用ください。

## 図書館に入館するには

入館の際には、入口ゲート横のインターホンを押してください。

- 近隣公共図書館に登録している方は、公共図書館の利用者カードをお持ちください。
- 大学等に在籍の方は、身分証明書または学生証と、所属図書館発行の紹介状をお持ちください。
- 上記以外の方は、カウンターへお申し出ください。

## 資料の利用

- 館内の資料は自由に閲覧できます。
- 当館所蔵の学習用DVD等は専用ブースにて視聴できます。カウンターへお申し込みください。
- 貸出をご希望の方は、公共図書館を通じて借りていただくか、利用者登録をしてください。

## レファレンスサービス

資料探しの相談などを受け付けています。  
カウンターにお声がけください。

メールでのお問い合わせ先：[library1@josai.ac.jp](mailto:library1@josai.ac.jp)

## 複写サービス

当館所蔵の資料に限り、著作権法の範囲内でコピーサービスを行っています。料金は白黒1枚10円、カラー1枚50円です。

## 機関リポジトリ ～論文・研究報告書・教材・学術情報検索～

- **JURA** (ジュラ:城西大学機関リポジトリ)

<http://libir.josai.ac.jp/>

城西大学の研究・教育成果(学術論文・博士論文・研究報告書・教材など)を保存・発信しています。誰でも無料で利用可能なインターネット上の「保存書庫」です。



収録物の本文を読むことができます。

- **JAIRO** (ジャイロ:学術機関リポジトリポータル)

<http://jairo.nii.ac.jp/>

城西大学ほか、日本の学術機関リポジトリに蓄積された学術情報を横断検索できます。

## コレクション

- **ゲルシェンクロン文庫**

オーストリア経済学派の一人、アレクサンテル・ゲルシェンクロンの著作物ほか約5,300冊。

- **ラウム文庫**

ドイツの経済学者、ヘルンハルト・ラウムの著作物ほか約1,800冊。

- **統計研究会文庫 (財団法人 統計研究会より受贈)**

国勢にかかわる明治中期以降現在に至る貴重な統計資料8,103冊。

- **漢方古書資料**

解体新書序図、傷寒明理論、貝原養生訓などの貴重な資料を当館1階で常設展示しています。当館ホームページで、デジタルアーカイブとして保存、公開もしています。

[http://libir.josai.ac.jp/infolib/user\\_contents/kanpou/](http://libir.josai.ac.jp/infolib/user_contents/kanpou/)

上記以外にも、多数のコレクションを揃えております。  
詳しくは当館ホームページをご覧ください。

## 利用者登録

『利用者登録』をすることにより、図書を借りることができます。

- 卒業生……………同窓会会員証をお持ちください。
- 城西健康市民大学受講生…受講生証をお持ちください。
- リカレント教育受講生……カウンターへお申し出ください。

上記以外の方は、

『ライブラリーカード会員制度』をご利用ください。(有料)

## ライブラリーカード会員制度

18歳以上の社会人の方を対象とした貸出会員制度です。  
学生は所属の図書館をご利用ください。

- 入会手続き

身分証明書および顔写真1枚(3.0cm×2.4cm)と入会金を添えて、カウンターへお申し込みください。

会員には**利用者カード**を発行します。入館・貸出に必要ですので、必ずお持ちください。

※身分証明書は健康保険証、運転免許証、住民票に限りです。

※申し込み後の取り消し、返金はできません。

※利用者カードの紛失は新規登録になります。

- 入会金:1,000円

- 有効期限:登録日から1年間

## 貸出

借りたい資料と**利用者カード**をカウンターへお申し出ください。

貸出冊数	貸出期間
開架図書のみ5冊	2週間

## 貸出禁止資料 館内でご利用ください。

- 雑誌・DVD・LD・VHS・CD-ROM・CD
- シラバスルームの資料
- 下記のラベルが貼ってある資料(年鑑・白書・辞書・辞典類など)



この他にも貸出できない資料があります。  
カウンターにお尋ねください。

## 返却

- 返却はカウンターで受け付けています。
- 返却期限は必ず守ってください。  
延滞中の資料があると、新たに借りることができません。
- 返却を延滞している方には、督促状を送付します。  
速やかに返却してください。

## 開館時間

- 平日 9:00~21:00  
(試験期間……8:30~21:00)  
(夏期休業期間……9:00~19:00)
- 土曜 9:00~19:00 ● 日曜 9:00~17:00

## 休館日

- 祝日・大学創立記念日(4月20日)
- 年末年始・夏期の一定期間
- 大学入試センター試験日
- 館長が必要と認めた日

※詳しくはホームページでご確認ください。

## ご利用にあたっての注意

- 1 所持品は、必ず携帯し、各自の責任で管理してください。
- 2 飲食、喫煙は禁止です(閲覧席のみ、ふたの閉まるペットボトル・水筒での水分補給ができます)。
- 3 館内のパソコンは利用できません。  
ただし、講座受講生で利用申請された方は利用できます。
- 4 私語・騒音・携帯電話での通話は禁止です。
- 5 利用者カードの貸与、譲渡は禁止です。
- 6 許可なく、館内での会合や集会を行うことは禁止です。
- 7 許可なく、印刷物等を配布または掲示することは禁止です。
- 8 資料の無断持ち出しは禁止です。
- 9 貸出図書の紛失、汚損、破損の際には弁償していただきます。
- 10 許可なく、館内で撮影(写真・動画)することは禁止です。
- 11 利用規則に違反、館員の指示に従わない場合などは、利用者登録を取り消すことがあります。

## 交通アクセス

- 東武越生線「川角(かわかど)」駅下車 徒歩10分
- JR八高線「高麗川(こまがわ)」駅下車 シャトルバス20分
- 西武池袋線「飯能(はんのう)」駅下車 シャトルバス40分
- 図書館利用者には、カウンターで無料シャトルバスチケットをお渡ししております。
- お車の方は正門にて駐車場をご案内します。

※シャトルバス時刻表は大学ホームページ  
(<http://www.josai.ac.jp/>)をご覧ください。

## お問い合わせ先

〒350-0295 埼玉県坂戸市けやき台1-1  
TEL:049-271-7736 FAX:049-286-8126

URL: <http://libopac.josai.ac.jp/>  
E-mail: [library1@josai.ac.jp](mailto:library1@josai.ac.jp)



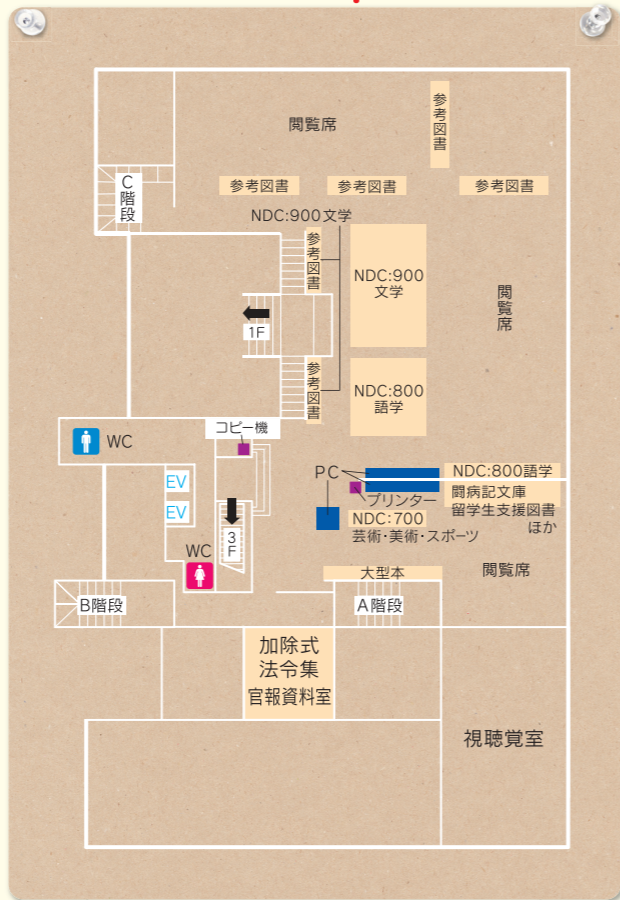
城西大学水田記念図書館

1F

フロアガイド

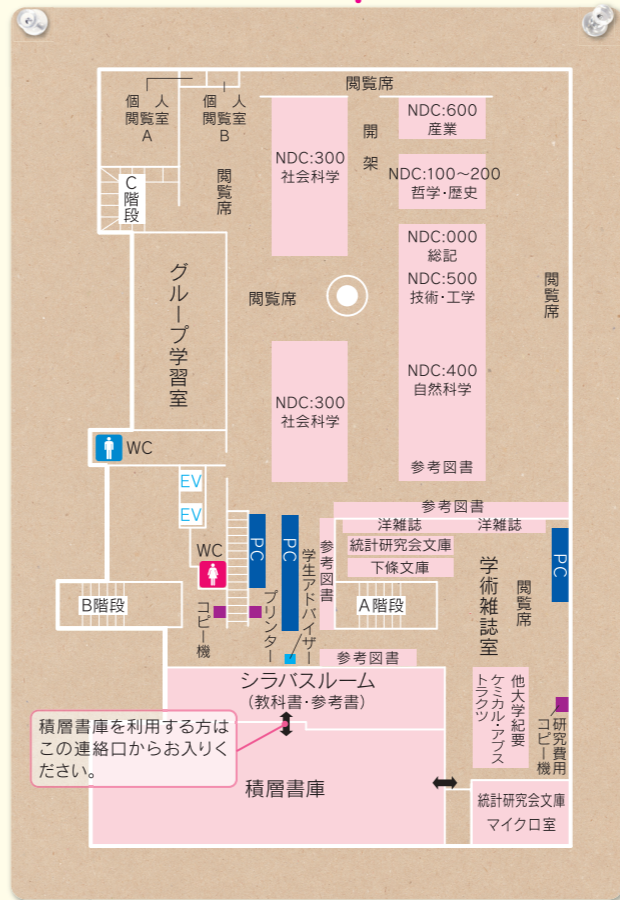


2F



3F

フロアガイド



4F~9F

4F 閲覧席 二次資料 他大学紀要 等

5F 閲覧席

6F グループ学習室/A室:18席 B室・C室・D室:24席

7F 創立者 水田三喜男資料館

9F 閲覧席

### 積層書庫

コレクション、雑誌のバックナンバー、洋図書、新聞縮刷版などがあります。3階より自由に入庫できます。

### 1号館4階数学図書室

数学系洋図書、数学系和雑誌・洋雑誌、大学院用洋図書・雑誌があります。

## 資料の探し方



『蔵書検索OPAC』で当館の資料が検索できます。

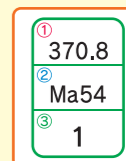
<http://libopac.josai.ac.jp/> 城西 図書館

配架場所	巻次	請求記号	登録番号	状態	コメント	ISBN	別年	利用注記	予約
読架図書(洋)		370.8/Ma54/1	5200824960			9784838309672			<input type="checkbox"/>

資料の配架場所 検索結果の配架場所と請求記号で確認できます。

### 請求記号

図書の背表紙ラベルに表示されています。図書はこの請求記号順に本棚の左から右へ並んでいます。



- ①分類番号 図書主題、NDC(日本十進分類法)を採用
- ②著者記号 著者姓のアルファベット順に基づく記号
- ③巻冊記号 巻号、分冊記号、年号などを表す

### ○NDC(日本十進分類法)

000	総記	500	技術
100	哲学	600	産業
200	歴史	700	芸術
300	社会科学	800	言語
400	自然科学	900	文学