

■ 城西大学水田記念図書館を積極的に活用しよう！ ■

水田記念図書館 館長 橋本フミ恵

新入生の皆さまご入学おめでとうございます。本年度は城西大学の50周年にあたり、城西大学水田記念図書館も開設以来、約半世紀を経ることになります。その間、図書館としての質、量の充実に努め、現在では46万冊に及ぶ膨大な図書や雑誌が所蔵されています。紙ベースの図書や雑誌だけではなく、インターネットで利用できる電子ジャーナル、電子ブック、専門的な情報を検索できるデータベースもあります。これらの膨大な資料を大いに活用していただきたいと思います。

皆さんの高校の図書室はどのような場所だったでしょうか。静かに一人で勉強する場所だったでしょうか。いま図書館は、所蔵されている本を利用して勉強するだけのところではありません。変わってきています。図書館によってはカフェがあるところもあります。城西大学の図書館にはグループ学習室があり、また小声で話ができるゾーンもあります。アクティブ・ラーニング（能動的学習）の重要性も叫ばれていますので、その応援もしたいと考えています。

平日は夜9時まで開館しており、また日曜日にも利用することができます。このように時間的にも非常に使いやすい環境が整っています。また一般の人たちも利用できます。夜9

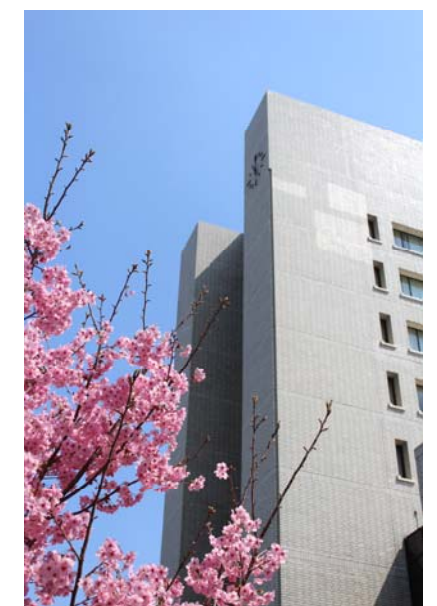
時ごろに大学を出るスクールバスもありますので、女子学生の皆さんも安心して利用できます。

学生の皆さんを支援するため、多種多様なサービスやイベントも行なっています。館内には学生アドバイザーがいて、皆さんが気軽に相談できる体制が整っています。先輩学生から課題のヒントなどをもらえるかも知れません。また月替わりのテーマによる企画展示、電子ジャーナルやデータベースの使い方などスキルアップのための講習会、学生自ら図書館の本を選ぶ学生選書、ビブリオバトル(知的書評合戦)などもあります。ビブリオバトルは大学祭(高麗祭)のときに行われますので、ぜひ参観・観戦してください。平成26年度のビブリオバトルでは、本学学生が地区予選を経て、全国大会(京都)に出場しました。

また、地域との連携にも力を入れています。近隣の大学図書館や公立図書館と協力し、お互いに利用することができるようになっています。さらに、国内ばかりでなく世界中の図書館とネットワークでつながっており、海外からも資料を取り寄せることができます。また近隣の公立図書館とは一緒に講演会を行い、図書館まつりに参加したりしています。平成26年度から地域アドバイ

ザー制度を始めました。7名の方がおられ、ミニ講演会を開催する予定です。人生の先輩から興味深いお話を聞くことができます。

城西大学の建学の精神は「学問による人間形成」です。より多くの本を読むことにより、人間の幅が広がります。このような視点からは、水田記念図書館は「人間形成」が一番近いところに位置していると思っています。しかし、図書館を活用しないで、単なる「箱」にしてしまうかどうかは、皆さんそれぞれにかかっています。建学の精神を具現すべく、皆さん、水田記念図書館を積極的に活用しましょう。



今月の展示コーナー *Let's Start Campus Life*

「これから充実したキャンパスライフを送るぞー！」
「でも、どんな勉強をすればいいの・・・？」

そんな期待や不安を抱える皆さんへ、新生活のヒントになる本を紹介しします。知識の宝庫である図書館を活用して充実した大学生活をスタートさせてください。

同時開催の「キーワードラリー」にもチャレンジ！

図書館について詳しくなるために、キーワードラリーに参加してみませんか。館内にあるキーワードを集めると、なんと図書館特製のしおりが貰えます！



学生選書 part1

今月の図書館イベント *New student life with New books*

学生選書は図書館で利用したい本を手にとって選べるイベントです。図書館に特設した数百冊の本棚から自由に選書できます。

【日時 / 場所】4月13日 ~ 25日 / 図書館1階事務室内

【申込み先】図書館1階カウンター

または library1@josai.ac.jp へ。



3月の図書館彙報

- 3/3 父母後援会寄贈雑誌のタイトルを一部入れ替えました。
- 3/6~24 ミニ展示「2011.3.11 震災から4年」を行いました。
- 3/17 薬学部向け/化学科向けSciFinder講習会を開催、薬学部51名、化学科50名が参加しました。
図書館見学 熊谷商業高校8名
- 3/18 平成26年度第3回図書館運営・選書合同委員会を開催しました。

2015年4月

日	月	火	水	木	金	土
			1	2	3	4
5	6	7	8	9	10	11
12	13	14	15	16	17	18
19	20	21	22	23	24	25
26	27	28	29	30		

開館時間 □=9:00~21:00 ■=9:00~19:00
●=9:00~17:00 ○=休館日です

発行：城西大学水田記念図書館

〒350-0295 埼玉県坂戸市けやき台1-1
TEL : 049-271-7736
FAX : 049-286-8126
mail : library1@josai.ac.jp

URL: http://libopac.josai.ac.jp
TwitterID @lib_josai

図書館ツイッターのQRコードはこちら→

スマートフォンに対応しました



twi2015.com

図書館とはこんな所です

開館時間

平日 9:00~21:00
土曜 9:00~19:00
日曜 9:00~17:00

※試験期間中の平日は8:30~21:00

貸出冊数

	図書	雑誌	AV資料
1~3年生	2週間	1週間	2週間
卒業年次生	90日		
薬学4~6年 大学院生	90日		

蔵書数は図書46万冊

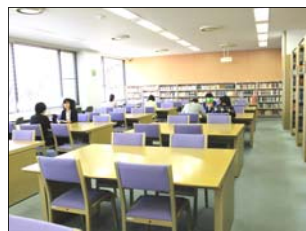


各分野の専門書に加えて、シラバス掲載の資料も充実しているのでレポート作成に活用できます。

図書以外の資料もあります

雑誌 約2,000タイトル
電子ブック 約7,000タイトル
電子ジャーナル 約17,000タイトル
新聞/雑誌記事データベース

広々とした閲覧席



7・8階を除き、1階から9階までは、すべて図書館のフロアになっています。800席以上の閲覧席があるので、いつでも集中して学習や読書ができます。

利用者用PC



館内には、64台のPCがあり、レポート作成、データベースの検索、電子ジャーナルの閲覧など、自由に利用することができます。ノートPC 23台と、iPad 8台もカウンターで貸出しています。

グループ学習室



4階と3階・6階のグループ学習室は、学習のための会話OK。全室に、自由に使えるPCやホワイトボードがあり、6階B室では、スクリーンに投影した画像に書き込み・保存ができる電子黒板も利用できます。

1階ブラウジングコーナー&AV視聴室

新聞・雑誌

『読売新聞』『朝日新聞』
『Men's nonno』
『Ray』『Sweet』
『陸上競技マガジン』
『サッカーダイジェスト』
その他、取り揃えています

勉強の息抜きには、新聞、ファッション誌・スポーツ誌などが読めるブラウジングコーナーがおすすめです。映画から語学教材まで幅広い視聴覚資料を楽しめるAV視聴室も利用できます。

図書だけじゃない！ 大学図書館を活用しよう

図書館のプロに聞いてみよう 図書館1階カウンター

レポート・課題で悩んでいる



学習のことで困ったら、図書館員に相談しよう。「探している本が見つからない」「どんな本を読めばよいのかわからない」など、皆さんの悩みをサポートします。

自分で情報・資料を探せるようになりたい



授業中に行われる図書館ガイダンスや、定期的に図書館で開催するデータベース講習会では、レベルに応じた情報・資料の検索方法を詳しく解説します。気軽に参加してください。

先輩に聞いてみよう 学生アドバイザー制度

学生アドバイザーは、「学生が学生に相談できる」制度です。教員の推薦を受けた学生・大学院生が、図書館長より委嘱を受けて、図書館カウンター協相談席に常駐しています。学生アドバイザーは、これまでの大学生活で得た知識と経験を基に、頼れる先輩として皆さんをサポートします。

レポート作成の相談やPCの使い方、大学での学習でわからないことがあれば、気軽に話しに来て下さい。メールでも質問を受け付けています。専用ページ、ツイッターもあります。詳しくは図書館ホームページをご覧ください。



学生アドバイザーは、青いパーカーが目印。気軽に相談してみよう。

メールは、libadvis@josai.ac.jpまで

図書館イベントに参加しよう 大学生生活を豊かに彩るイベント



学内チャンピオンを決める、大学祭での大会も開催しています。

■ 知的書評合戦ピブリオバトル
おすすめの本を持ち寄って5分間でプレゼンする知的バトル。図書館では毎年、全国大会の予選を行い、白熱の戦いが繰り広げられています。昨年は予選を勝ち抜き、全国大会決勝に出場しました。

上映したDVDタイトル

『就職活動のすべて』
『日経ビデオ就活シリーズ』
(日本経済新聞出版社)
『働くということ』
(NHKエンタープライズ)
『就勝講座』
(就職エージェント九州)
などのDVDを上映しています

■ 就活DVD上映会
就職課と共催のDVD上映会。就活に役立つ図書館所蔵のDVDを、就職課職員のアドバイス付きで視聴できます。新年度初回は4月21日から1週間程度の予定です。



■ ライブラリーラウンジ
気軽にふらりと参加して、教員や地域アドバイザーと楽しくトーク。普段の講義とは一味違う内容を、講師と交流を深めながら、学ぶことができます。

開催情報はその都度、HP、Twitterでお知らせします。